

GUIA DE EXPOSIÇÃO **ALIMENTAR**



Shopper CatMan
Johnson-Johnson

Este Guia é uma das ferramentas que ajudarão a J&J a elevar seu patamar de execução no PDV.

Tem como objetivo prover orientação para que os produtos J&J estejam adequadamente posicionados nas prateleiras das lojas de nossos clientes.

As recomendações do Guia de Exposição resultam de pesquisas com "Shoppers"* e estratégias das franquias para o desenvolvimento das categorias.

A utilização do Guia de Exposição nos ajudará a alcançar a excelência em execução nas lojas.

Contamos com você!

Um grande abraço,
Área de Shopper&GC

*O "Shopper" é a pessoa que compra o produto, e pode ou não ser o consumidor final.

VISÃO

O GC/Shopper irá promover uma experiência de compra agradável aos Shoppers em 100% das categorias gerenciadas, alavancando os resultados do varejista e da Cia.

MISSÃO

Ser uma área referência que agregue aos clientes de maneira imparcial, gerando ideias inovadoras, soluções completas, desenvolvendo nossas categorias acima da cesta, buscando a satisfação na compra da Shopper.

ORIENTAÇÃO

MERCHANDISING

INFANTIL 01

CUIDADOS FEMININOS 02

PROTEÇÃO SOLAR 03

CUIDADOS COM A PELE 04

DESODORANTES 05

SABONETES 06

SAÚDE BUCAL 07

PRIMEIROS SOCORROS 08

CUIDADOS COM O CABELO 09

RECOMENDAÇÃO DE EXPOSIÇÃO

A recomendação de exposição e os planogramas foram construídos baseados na Árvore de Exposição da categoria e na participação do mercado (Nielsen).

IMPORTANTE:

OS PLANOGRAMAS CONTÊM O SORTIMENTO MAIS COMPLETO POSSÍVEL. PORTANTO, ADEQUE AS FRENTES CONFORME O SORTIMENTO DA LOJA ATENDIDA.

ORDEM DE EXPOSIÇÃO

Siga a ordem de exposição de produtos! Caso não encontre a variante na loja, pule para o próximo produto.

Existem itens que podem estar descontinuados para a empresa, porém manteremos nos planogramas enquanto tiver volume no PDV.

TAMANHO DE MOBILIÁRIOS

Para definir o tamanho do mobiliário dos planogramas, fizemos uma auditoria no Brasil, mapeando as medidas dos mobiliários das categorias da J&J. E com esse levantamento, desenvolvemos a ferramenta TRENA, que faz a leitura dos tamanhos de mobiliários, medidas das prateleiras, facing, indicação das adjacências, dentre outros.



INFANTIL

1



CATEGORIA _____

Os produtos da categoria são divididos pelas mães, conforme as necessidades de higiene do bebê/criança e o momento de uso:

BANHO

- Produtos para cabelo (shampoo, condicionador, creme para pentear etc.)
- Sabonete em barra
- Sabonete líquido

PÓS-BANHO

- Loção e óleo hidratante
- Colônia
- Gel para cabelo
- Repelente
- Protetor solar para bebê

TROCA DE FRALDA

- Creme contra assaduras
- Talco
- Lenços umedecidos
- Fralda

ESPECÍFICOS

- Hastes flexíveis
- Algodão
- Absorvente e pomada para os seios

HIGIENE BUCAL

- Escova de dentes infantil
- Creme dental infantil
- Enxaguatório infantil

MOBILIÁRIO M/G

BANHO + PÓS-BANHO		TROCA DE FRALDAS + ESPECÍFICOS
2 OU + ANOS	0 A 2 ANOS	TROCA - OUTROS + ESPECÍFICOS
PÓS-BANHO	PÓS-BANHO + PRODUTOS PARA CABELO	
+		
PRODUTOS PARA CABELO	SABONETES LÍQUIDOS	LENÇOS UMEDECIDOS
	SABONETES EM BARRA	

➡ FLUXO DE PESSOAS ➡

MOBILIÁRIO P

PÓS-BANHO 0 A 2/2 OU + ANOS
0 A 2 ANOS PÓS-BANHO + CABELO
LENÇOS UMEDECIDOS
SABONETES LÍQUIDOS + TROCA E ESPECÍFICOS
SABONETES EM BARRA

➡ FLUXO DE PESSOAS ➡

ORDEM DE EXPOSIÇÃO

Siga a ordem de exposição dos produtos!
Caso não encontre a variante na sua loja,
pule para o próximo produto.

PÓS-BANHO



PRODUTOS PARA CABELO



Spray 200 mL
Condicionador 400 mL e 200 mL
Shampoo 400 mL e 200 mL

FORÇA VITAMINADA



Creme 200 mL
Condicionador 200 mL
Shampoo 400 mL e 200 mL

HIDRATAÇÃO INTENSA



Spray e Condicionador 200 mL
Shampoo 400 mL e 200 mL

GOTAS DE BRILHO



Colônia para cabelos 200 mL
Condicionador 400 mL e 200 mL
Shampoo 400 mL e 200 mL

CHEIRINHO PROLONGADO



Creme 200 mL
Condicionador 200 mL
Shampoo 400 mL e 200 mL

CACHOS DOS SONHOS



Cond. 200 mL
Shampoo 750 mL, 400 mL e 200 mL

CABELOS CLAROS



Condicionador 400 mL e 200 mL
Shampoo 750 mL, 400 mL e 200 mL

BABY GOLD



PARA A LINHA GOLD,
SEGUIR ORDEM DE
EXPOSIÇÃO NO FIM
DESTE MATERIAL



ORDEM DE EXPOSIÇÃO

SABONETE LÍQUIDO



SABONETE EM BARRA



➡ FLUXO DE PESSOAS ➡

TROCA



DESITIN



HIPOGLÓS ORIGINAL



HIPOGLÓS AMÊNDOAS



Amido de Milho



Toque Fresquinho



Hora do Sono



Baby

TALCO

ESPECÍFICOS



Absorvente para Seios



Cotonetes

LENÇOS UMEDECIDOS



Recém-Nascido



Hora do Sono



Extracuidado



Toque Fresquinho



Limpeza e Suavidade



Hora de Brincar

FLUXO DE PESSOAS



AS EMBALAGENS
MAIORES DEVEM VIR
ANTES DAS MENORES



KIDS

➡ FLUXO DE PESSOAS ➡



ADEQUE A QUANTIDADE DE
FRENTES COM O SORTIMENTO
DA LOJA

ALIMENTAR M - BANHO E PÓS-BANHO

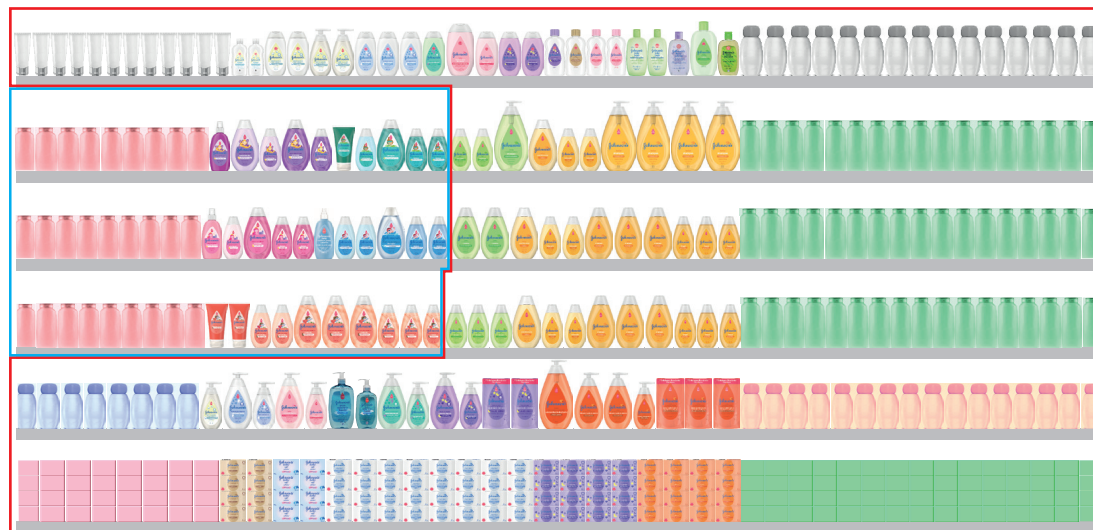


SEMPRE EXPONHA PRODUTOS PARA O MESMO TIPO DE CABELO (LINHA/BENEFÍCIO) JUNTOS
QUANDO NECESSÁRIO, ALTERE A ORDEM DAS EXPOSIÇÕES DAS LINHAS PARA EXPOR OS PRODUTOS JUNTOS (COMO NESTE PLANOGRAMA)

A LINHA DE RECÉM-NASCIDOS DEVERÁ ABRIR A EXPOSIÇÃO DA CATEGORIA NA PRIMEIRA PRATELEIRA. QUANDO POSSÍVEL, BUSCAR A DUPLA EXPOSIÇÃO DO SABONETE LÍQUIDO

ADEQUE A QUANTIDADE DE FRENTE COM O SORTIMENTO DA LOJA

ALIMENTAR G - BANHO E PÓS-BANHO



 BABY

 KIDS

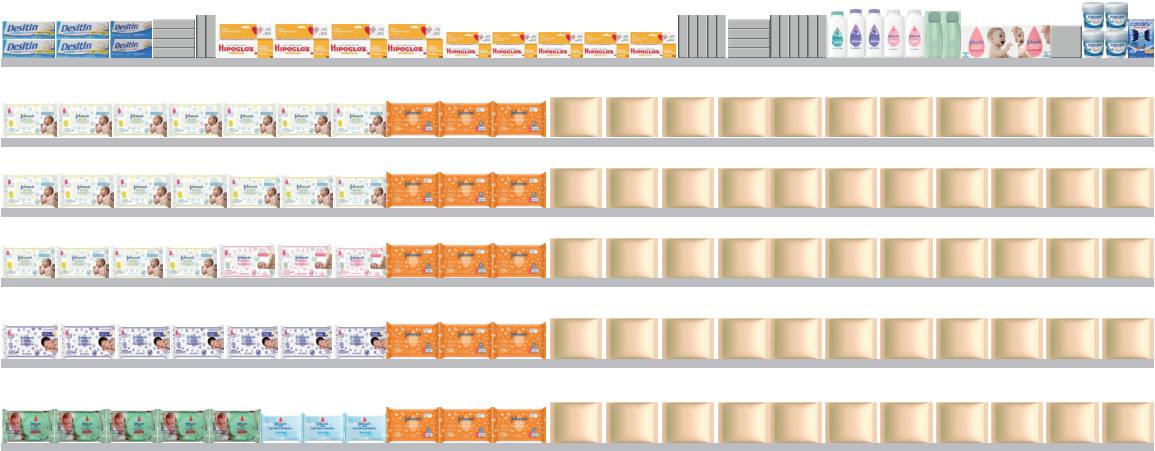
➡ FLUXO DE PESSOAS ➡



SEMPRE EXPONHA PRODUTOS PARA O MESMO TIPO DE CABELO (LINHA/BENEFÍCIO) JUNTOS QUANDO NECESSÁRIO, ALTERE A ORDEM DAS EXPOSIÇÕES DAS LINHAS PARA EXPOR OS PRODUTOS JUNTOS (COMO NESTE PLANOGRAMA)

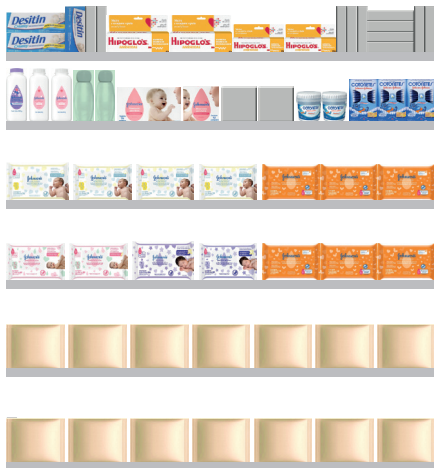
A LINHA DE RECÉM-NASCIDOS DEVERÁ ABRIR A EXPOSIÇÃO DA CATEGORIA NA PRIMEIRA PRATELEIRA. QUANDO POSSÍVEL, BUSCAR A DUPLA EXPOSIÇÃO DO SABONETE LÍQUIDO ADEQUA A QUANTIDADE DE FRENTE COM O SORTIMENTO DA LOJA

ALIMENTAR M/G - TROCA



➡ FLUXO DE PESSOAS ➡

ALIMENTAR P - TROCA



➡ FLUXO DE PESSOAS ➡



CUIDADOS FEMININOS

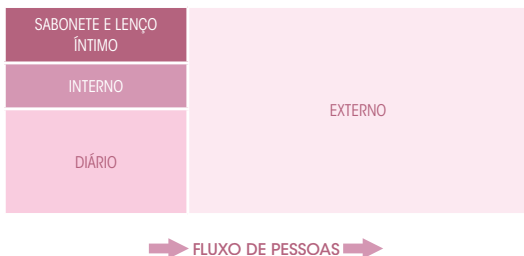
2



CATEGORIA _____

A categoria é composta por todos os produtos que atendem às necessidades menstruais e intermenstruais da mulher (diário), desde o sabonete íntimo ao absorvente externo.

MACROEXPOSIÇÃO _____

MOBILIÁRIO M/G

MOBILIÁRIO P



➡ FLUXO DE PESSOAS ➡

ORDEM DE EXPOSIÇÃO

Siga a ordem de exposição de produtos!
Caso não encontre a variante na sua loja,
pule para o próximo produto.

ABSORVENTES INTERNOS



PROTETORES DIÁRIOS



➡ FLUXO DE PESSOAS ➡

ABSORVENTES EXTERNOS



Seca
com Abas



Seca
com Abas



Suave
com Abas



Suave
com Abas



Suave
com Abas

ADAPT PLUS NOITE E DIA



Suave
com Abas

ADAPT PLUS ULTRAFLEXÍVEL



Seca
com Abas



Seca
com Abas



Suave
sem Abas



Suave
com Abas



Suave
com Abas



Suave
com Abas

ADAPT PLUS



Suave
sem Abas



Suave
com Abas



Suave
com Abas

ADAPT



MOBILIÁRIO M



MOBILIÁRIO G/GG



 DIÁRIO
 INTERNO
 EXTERNO

➡ FLUXO DE PESSOAS ➡



ADEQUE A QUANTIDADE
DE FRENTE COM
O SORTIMENTO DA LOJA

MOBILIÁRIO P



 DIÁRIO
 INTERNO
 EXTERNO

➡ FLUXO DE PESSOAS ➡



ADEQUE A QUANTIDADE
DE FRENTES COM
O SORTIMENTO DA LOJA

- Se a categoria estiver colocada primeiro por marca e não por subsegmento, e você não tiver autorização para mudar isso, siga a Ordem de Exposição dos Produtos.
- Aumente a visibilidade dos promopacks no ponto de venda sempre que tiver volume suficiente. Especialmente quando a concorrência estiver com a presença agressiva deles.
- Quando possível, faça dupla exposição em categorias femininas: cuidados com o cabelo, maquiagem, cuidados com a pele e roupas femininas.
- Faça Cross no corredor de papel higiênico.
- Exponha Absorvente Interno junto de Proteção Solar, também.



PROTEÇÃO SOLAR

3



CATEGORIA _____

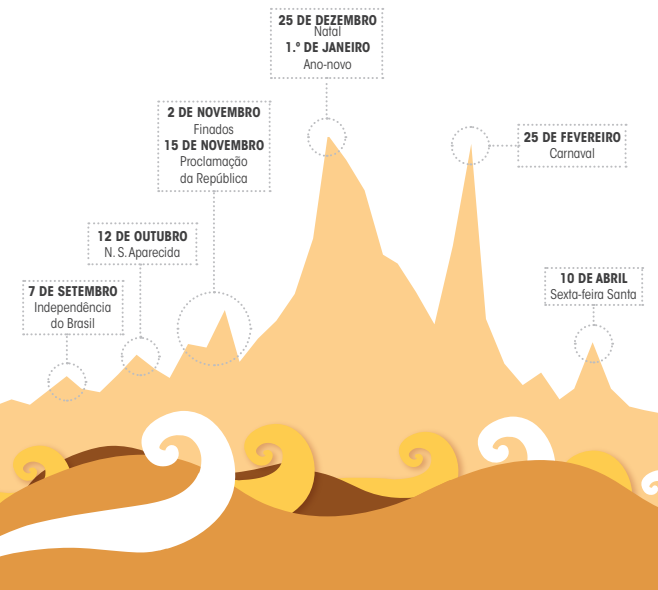
A categoria de Proteção Solar é composta por:

- Bronzeador;
- Protetor Solar (kids e adulto);
- Pós-Sol.

Existem dois tipos de Shoppers nesta categoria:

- **Exposição intensa:** pessoas que compram a categoria quando vão se expor intensamente ao Sol.
- **Uso diário:** pessoas que compram a categoria todo o ano e usam itens com maior Fator de Proteção Solar (FPS).

ESTEJA ATENTO AOS FERIADOS E ÀS DATAS COMEMORATIVAS. AS VENDAS AUMENTAM Nesses períodos.



KA E MÉDIO VAREJO

MARCA 1		MARCA 2		UNIVERSO BELEZA
FACIAL INFANTIL PÓS-SOL	PROTETOR	FACIAL INFANTIL PÓS-SOL	PROTETOR	
PROTETOR	BRONZEADOR	PROTETOR	BRONZEADOR	

PEQUENO VAREJO

UNIVERSO BELEZA			
MARCA 1		MARCA 2	
FACIAL INFANTIL PÓS-SOL	PROTETOR	FACIAL INFANTIL PÓS-SOL	PROTETOR
PROTETOR	BRONZEADOR	PROTETOR	BRONZEADOR

➡ FLUXO DE PESSOAS ➡

ORDEM DE EXPOSIÇÃO

Siga a ordem de exposição de produtos!
Caso não encontre a variante na sua loja,
pule para o próximo produto.

UNIVERSO FAMÍLIA SUNDOWN

PROTEÇÃO
SOLAR



+ DO MAIOR PARA O MENOR FPS **—**

➡ FLUXO DE PESSOAS ➡

ORDEM DE EXPOSIÇÃO

UNIVERSO BELEZA SUN FRESH



+ DO MAIOR PARA O MENOR FPS

→ FLUXO DE PESSOAS →

ALIMENTAR MOBILIÁRIO G - GRANDE VAREJO



 FAMÍLIA
 BELEZA
 DIA A DIA

➔ FLUXO DE PESSOAS ➔



ADEQUE A QUANTIDADE DE FRENTES
 COM O SORTIMENTO DA LOJA
 CASO TENHA PACK, ELE DEVE SER
 POSICIONADO PRÓXIMO AO ITEM REGULAR

ALIMENTAR MOBILIÁRIO M - MÉDIO VAREJO



FAMÍLIA
BELEZA
DIA A DIA

➡ FLUXO DE PESSOAS ➡



ADEQUE A QUANTIDADE DE FRENTES
 COM O SORTIMENTO DA LOJA
 CASO TENHA PACK, ELE DEVE SER
 POSICIONADO PRÓXIMO AO ITEM REGULAR

ALIMENTAR MOBILIÁRIO P - PEQUENO VAREJO



➡ FLUXO DE PESSOAS ➡

! ADEQUE A QUANTIDADE DE FRENTES COM O SORTIMENTO DA LOJA
CASO TENHA PACK, ELE DEVE SER POSICIONADO PRÓXIMO AO ITEM REGULAR

□ FAMÍLIA

□ BELEZA

□ DIA A DIA

CROSS-MERCHANDISING

Aproveite para expor os produtos de Proteção Solar com outras categorias que estão na mesma cesta de compras.

- Proteção + Hidratantes
- Proteção + Repelentes
- Proteção + Itens de Esporte
- Proteção + Biquínis
- Proteção + Itens de Churrasco
- Proteção + Produtos para o Rosto
- Proteção + Maquiagem
- Proteção + Brinquedos
- Proteção + Cuidados Infantis
- Proteção + Itens de Barba/Desodorantes Masculinos

CROSS PARA TODO DIA

Higiene e Beleza

- Infantis
- Desodorantes
- Enxaguatórios
- Hidratantes
- Maquiagem
- Demaquilantes
- Repelentes

Alimentos e Bazar

- Bebidas
- Frutas, Legumes e Verduras
- Bazar
- Roupas
- Brinquedos
- Materiais Escolares





CUIDADOS COM A PELE

4



CATEGORIA _____

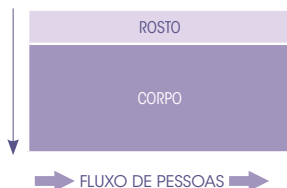
A categoria é composta por produtos que atendem às necessidades de cuidados com a pele do rosto e do corpo.

ROSTO: limpeza, hidratação, antiacne, anti-idade e clareador de manchas.

CORPO: hidratação e cuidados específicos (ex.: anticelulite, loção firmadora etc.).

MACROEXPOSIÇÃO _____

Macroexposição para Supermercados ou Farmácias que não possuem mobiliário especial da marca.

MOBILIÁRIO M/G**MOBILIÁRIO P**

ORDEM DE EXPOSIÇÃO _____

Siga a ordem de exposição de produtos!
Caso não encontre a variante na sua loja,
pule para o próximo produto.

NEUTROGENA



➡ FLUXO DE PESSOAS ➡

AVEENO

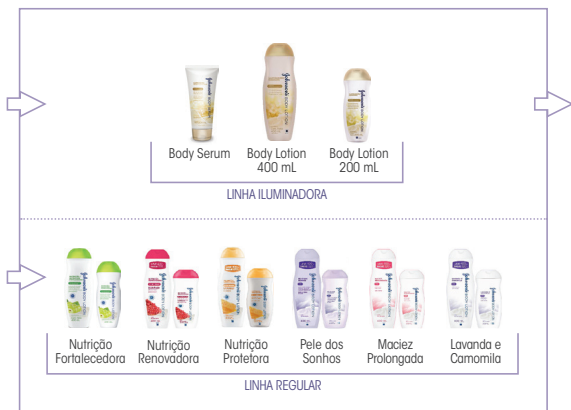


NEUTROGENA



➡ FLUXO DE PESSOAS ➡

JOHNSON'S BODY LOTION



MOBILIÁRIO P - CORPO E ROSTO



➡ FLUXO DE PESSOAS ➡



ADEQUE A QUANTIDADE
DE FRENTE COM O
SORTIMENTO DA LOJA

MOBILIÁRIO M/G - CORPO



ADEQUE A QUANTIDADE DE FRENTES
COM O SORTIMENTO DA LOJA
NO CASO DE FARMA COM CINCO
PRATELEIRAS, DEIXE NEUTROGENA
NA PRIMEIRA

➡ FLUXO DE PESSOAS ➡

MOBILIÁRIO M/G - ROSTO



➡ FLUXO DE PESSOAS ➡



ADEQUE A QUANTIDADE
DE FRENTE COM O
SORTIMENTO DA LOJA

MOBILIÁRIO P - CORPO



➡ FLUXO DE PESSOAS ➡



ADEQUE A QUANTIDADE
DE FRENTE COM O
SORTIMENTO DA LOJA

DESODORANTES

5

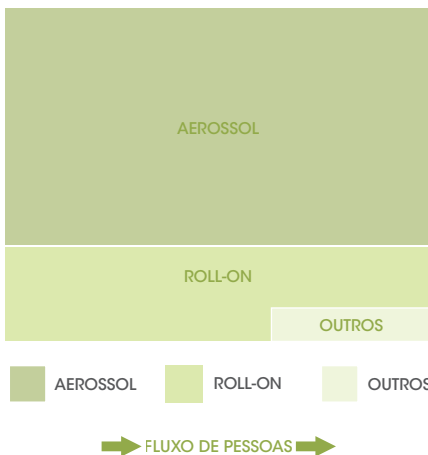


CATEGORIA

Para o Shopper, a categoria de Desodorantes é composta por produtos que atendem a diferentes necessidades, tais como: proteção, perfumação e benefícios específicos.

A quebra da categoria considera os tipos de aplicadores (aerossol, roll-on, spray, stick e creme) e depois a organização por marca.

MOBILIÁRIO HORIZONTAL



ORDEM DE EXPOSIÇÃO

AEROSSOL

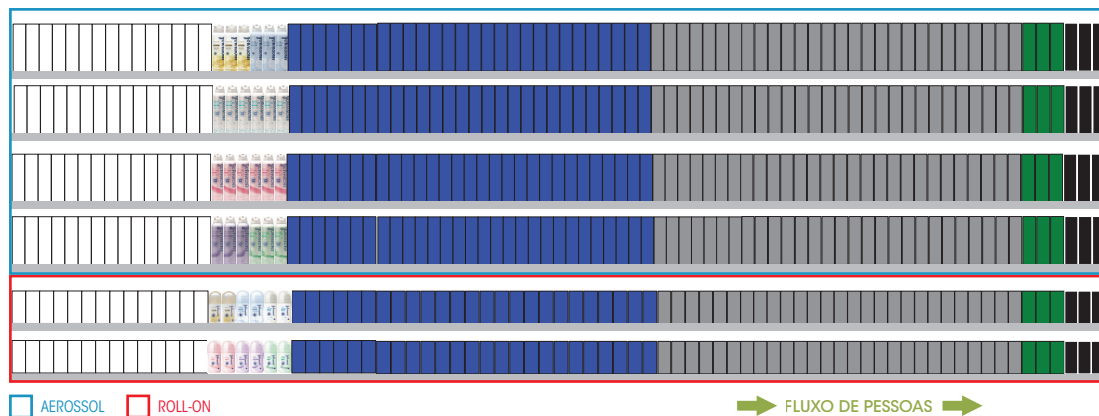


ROLL-ON



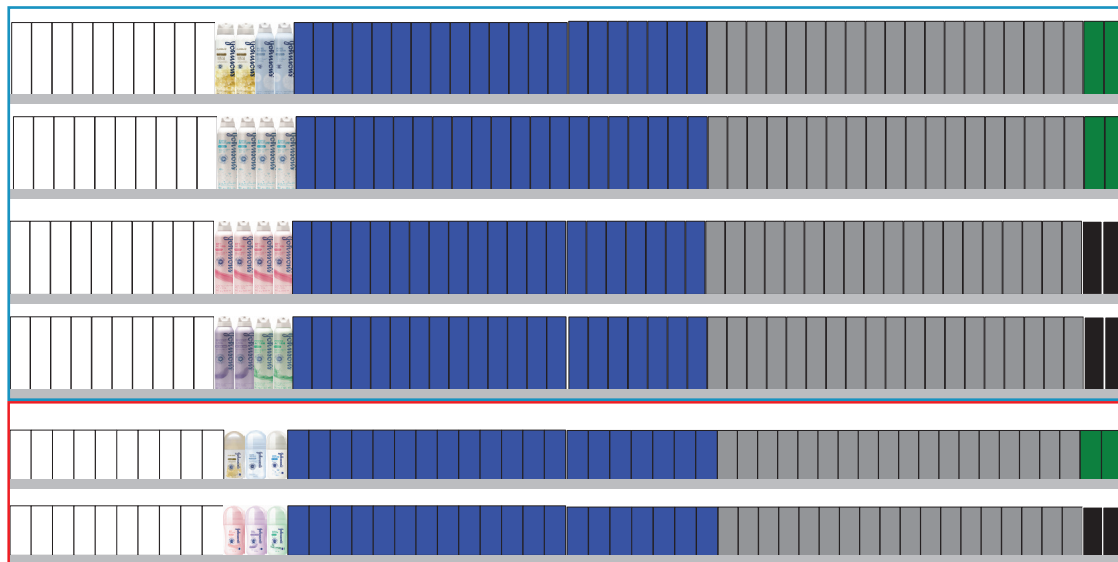
➡ FLUXO DE PESSOAS ➡

ALIMENTAR M/G



! ADEQUE A QUANTIDADE DE FRENTES COM O SORTIMENTO DA LOJA

ALIMENTAR P



 AEROSSOL ROLL-ON

➡ FLUXO DE PESSOAS ➡



ADEQUE A QUANTIDADE
DE FRENTES COM
O SORTIMENTO DA LOJA



SABONETES

6



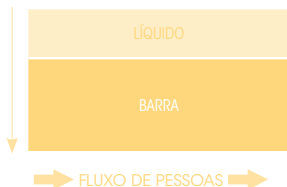
CATEGORIA _____

A categoria é composta por produtos que são utilizados para a higiene pessoal.

Podem ser encontrados nas versões líquida e em barra.

MACROEXPOSIÇÃO _____

Macroexposição para Supermercados que não possuem mobiliário especial da marca.



ORDEM DE EXPOSIÇÃO

Siga a ordem de exposição de produtos!
Caso não encontre a variante na sua loja,
pule para o próximo produto.

SABONETE LÍQUIDO

LINHA ILUMINADORA E NUTRIÇÃO



➡ FLUXO DE PESSOAS ➡

ORDEM DE EXPOSIÇÃO

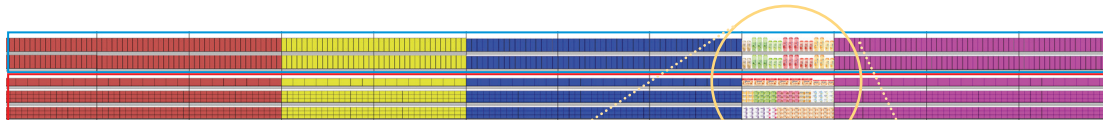
Siga a ordem de exposição de produtos!
Caso não encontre a variante na sua loja,
pule para o próximo produto.

SABONETE EM BARRA



➡ FLUXO DE PESSOAS ➡

ALIMENTAR G



 ANTIBACTERIANO
 GLICERINADO
 HIDRATAÇÃO
 PERFUMADO

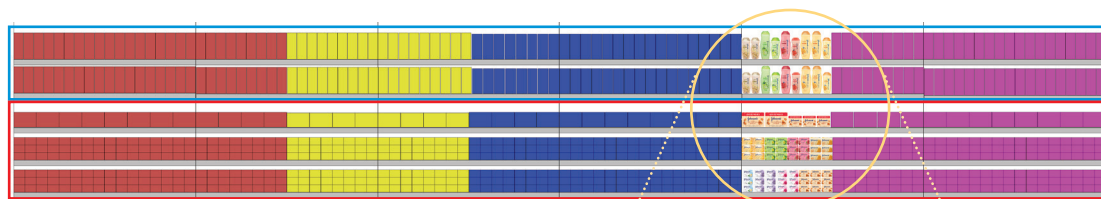
! SEMPRE QUE POSSÍVEL,
 COLOCAR PACKS
 DE BARRA ENTRE
 BARRA E LÍQUIDO
 NESTE CASO, ALTERAMOS
 A ORDEM DOS SKUs
 DE BARRAS PARA NÃO
 PERDERMOS FRENTES
 DE IMAGINE



 LÍQUIDO
 BARRA

➡ FLUXO DE PESSOAS ➡

ALIMENTAR M



☐ ANTIBACTERIANO
 ☐ GLICERINADO
 ☐ HIDRATAÇÃO
 ☐ PERFUMADO

! SEMPRE QUE POSSÍVEL,
COLOCAR PACKS
DE BARRA ENTRE
BARRA E LÍQUIDO

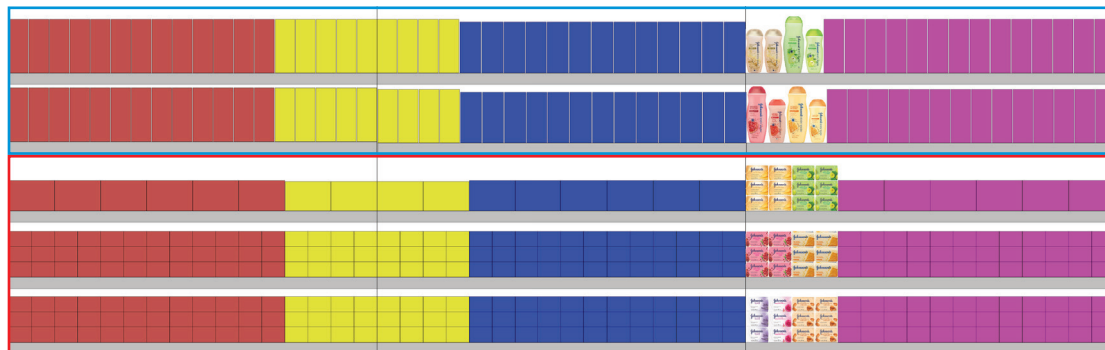


☐ LÍQUIDO

☐ BARRA

➡ FLUXO DE PESSOAS ➡

ALIMENTAR P



■ ANTIBACTERIANO
 ■ GLICERINADO
 ■ HIDRATAÇÃO
 ■ PERFUMADO

■ LÍQUIDO

■ BARRA

➡ FLUXO DE PESSOAS ➡

! SEMPRE QUE POSSÍVEL,
COLOCAR PACKS
DE BARRA ENTRE
BARRA E LÍQUIDO



SAÚDE BUCAL

7



CATEGORIA _____

Para ter uma higiene bucal completa, são necessárias três etapas: escovação, fio dental e enxaguatório. Dessa forma, os produtos que compõem a categoria, são:

- Creme dental;
- Escova de dentes;
- Fio dental;
- Enxaguatório bucal.

MACROEXPOSIÇÃO _____

MOBILIÁRIO M/G**MOBILIÁRIO P**

Siga a ordem de exposição de produtos! Caso não encontre a variante na sua loja, pule para o próximo produto.

ENXAGUATÓRIOS



Inicie a exposição com as embalagens maiores do SKU.



FIO E FITA DENTAL

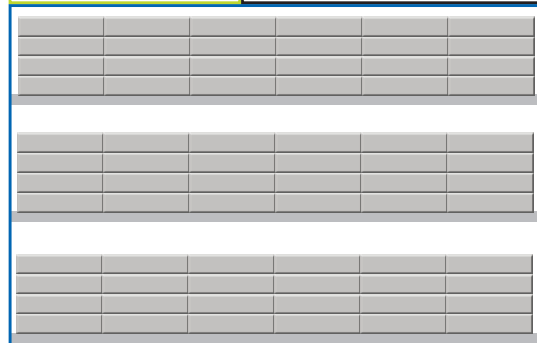


ESCOVAS DE DENTES



➡ FLUXO DE PESSOAS ➡

MOBILIÁRIO P - ALIMENTAR



➡ FLUXO DE PESSOAS ➡



ADEQUE A QUANTIDADE DE FRENTES
COM O SORTIMENTO DA LOJA
COOL MINT DEVE TER MAIS FRENTES,
POIS É O PRINCIPAL SKU
AUMENTAR, SEMPRE QUE POSSÍVEL,
A LINHA ZERO

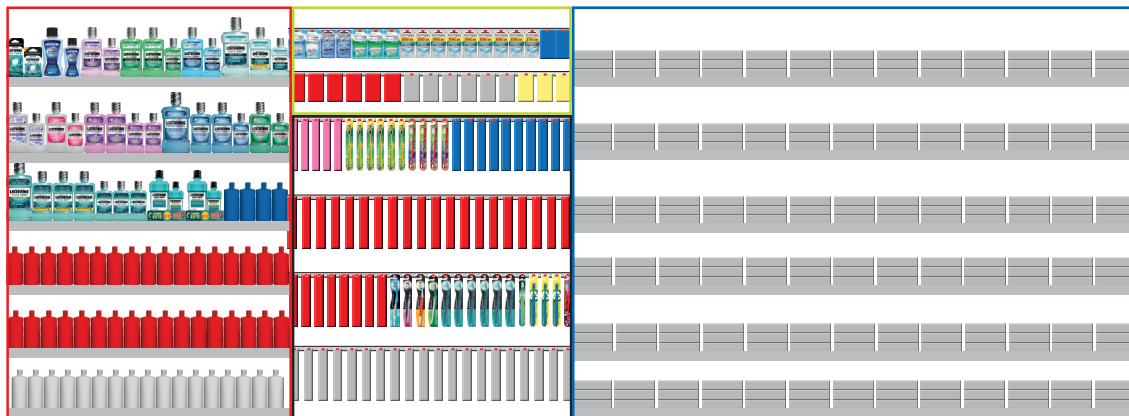
 FIO E FITA DENTAL

 ENXAGUATÓRIO BUCAL

 ESCOVA DE DENTES

 CREME DENTAL

MOBILIÁRIO G - HORIZONTAL



 ENXAGUATÓRIO BUCAL

 FIO E FITA DENTAL

 ESCOVA DE DENTES

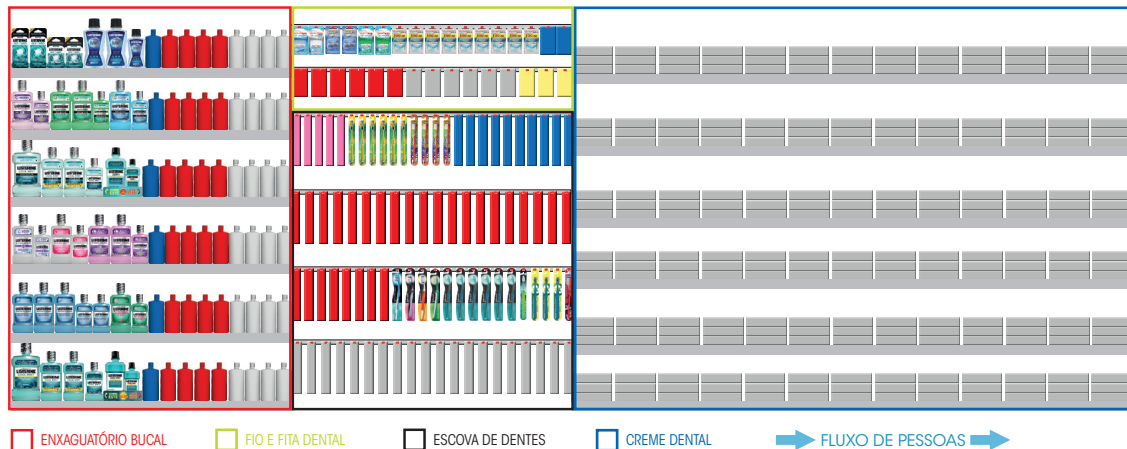
 CREME DENTAL

➡ FLUXO DE PESSOAS ➡



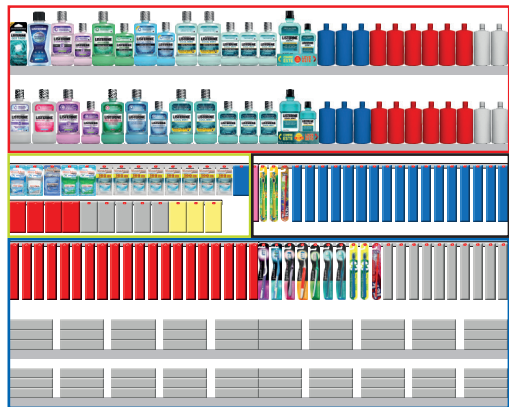
ADEQUE A QUANTIDADE DE FRENTES COM O SORTIMENTO DA LOJA
COOL MINT DEVE TER MAIS FRENTES, POIS É O PRINCIPAL SKU
AUMENTAR, SEMPRE QUE POSSÍVEL, A LINHA ZERO

MOBILIÁRIO G - VERTICAL



ADEQUE A QUANTIDADE DE FRENTES
 COM O SORTIMENTO DA LOJA
 COOL MINT DEVE TER MAIS FRENTES,
 POIS É O PRINCIPAL SKU
 AUMENTAR, SEMPRE QUE POSSÍVEL,
 A LINHA ZERO

MOBILIÁRIO M - ALIMENTAR



➡ FLUXO DE PESSOAS ➡

- FIO E FITA DENTAL
- CREME DENTAL
- ENXAGUATÓRIO BUCAL
- ESCOVA DE DENTES



ADEQUE A QUANTIDADE DE FRENTES
COM O SORTIMENTO DA LOJA
COOL MINT DEVE TER MAIS FRENTES,
POIS É O PRINCIPAL SKU

- Exponha Listerine Mini perto de necessários de viagem, checkouts e espaços extras.
- Exponha escovas quando tiver ponto extra de Listerine.
- Faça Cross de:
 - escova de dentes na gôndola de sabonete e shampoo;
 - Listerine na gôndola de papel higiênico.
- Escovas:
 - Caso a exposição seja na vertical, colocar os modelos de maior valor em cima.

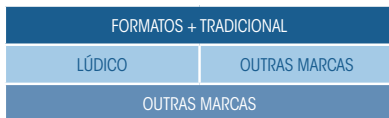


PRIMEIROS SOCORROS

8



MACROEXPOSIÇÃO _____



➡ FLUXO DE PESSOAS ➡

ORDEM DE EXPOSIÇÃO _____

Siga a ordem de exposição de produtos!
Caso não encontre a variante na sua loja,
pule para o próximo produto.

LINHA REGULAR

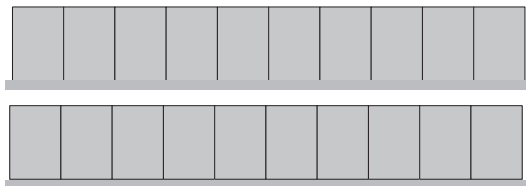
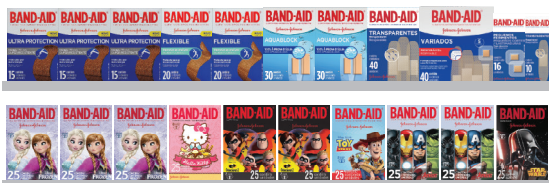


➡ FLUXO DE PESSOAS ➡

LINHA KIDS



➡ FLUXO DE PESSOAS ➡



➡ FLUXO DE PESSOAS ➡



ADEQUE A QUANTIDADE
DE FRENTE COM
O SORTIMENTO DA LOJA



CUIDADOS COM O CABELO

9



CATEGORIA _____

Produtos para os cuidados com o cabelo.

Os produtos que compõe esta categoria são:

- Shampoo
- Condicionador
- Creme de tratamento
- Finalizadores (óleos, sérum...)



■ ANTICASPA/HOMEM

■ PREMIUM MASSIVO

■ TOP

■ MASSIVO

■ BÁSICOS

➡ FLUXO DE PESSOAS ➡

CUIDADOS COM
O CABELO

ORDEM DE EXPOSIÇÃO

Siga a ordem de exposição de produtos!
Caso não encontre a variante na sua loja,
pule para o próximo produto.

OGX



ALIMENTAR PP



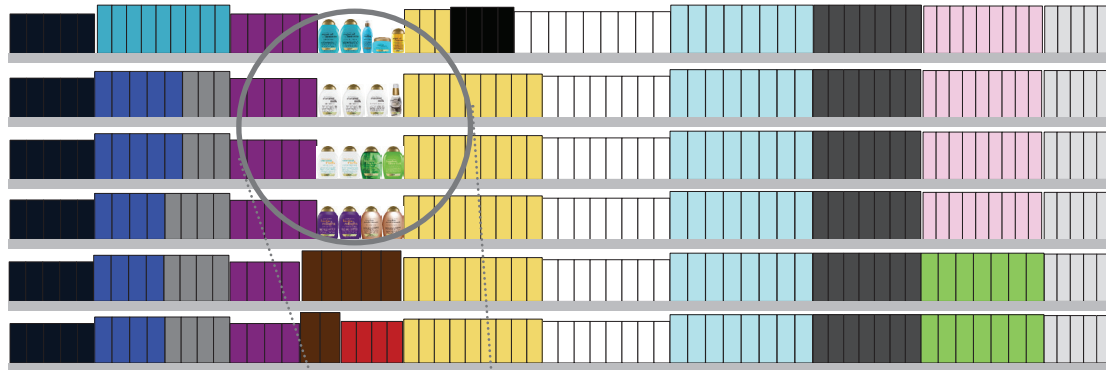
 SHAMPOO 385 mL
 CONDICIONADOR 385 mL
 TRATAMENTO

➡ FLUXO DE PESSOAS ➡



ADEQUE A QUANTIDADE
DE FRENTES COM
O SORTIMENTO DA LOJA

ALIMENTAR P



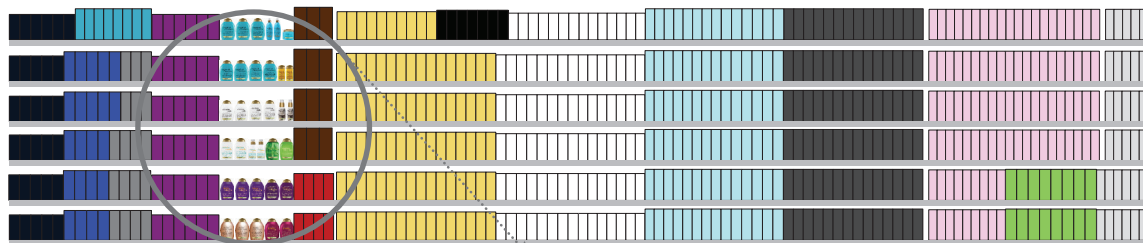
- SHAMPOO 385 mL
- CONDICIONADOR 385 mL
- TRATAMENTO



➡ FLUXO DE PESSOAS ➡

! ADEQUE A QUANTIDADE DE FRENTES COM O SORTIMENTO DA LOJA. OS PRODUTOS HAIR BUTTER DEVEM SER EXPOSTOS DEITADOS, COM A TAMPA PARA A FRENTE.

ALIMENTAR M



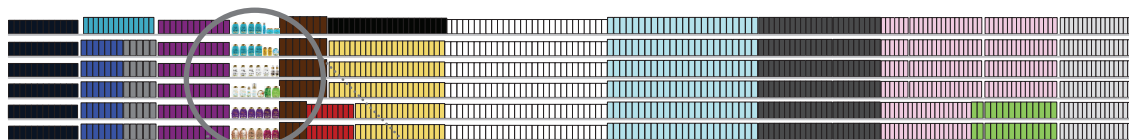
- SHAMPOO 385 mL
- CONDICIONADOR 385 mL
- SHAMPOO 250 mL
- CONDICIONADOR 250 mL
- TRATAMENTO



➡ FLUXO DE PESSOAS ➡

! ADEQUE A QUANTIDADE DE FRENTES COM O SORTIMENTO DA LOJA. OS PRODUTOS HAIR BUTTER DEVEM SER EXPOSTOS DEITADOS, COM A TAMPA PARA A FRENTE.

ALIMENTAR G/GG



- SHAMPOO 385 mL
- CONDICIONADOR 385 mL
- SHAMPOO 250 mL
- CONDICIONADOR 250 mL
- TRATAMENTO



➡ FLUXO DE PESSOAS ➡

! ADEQUE A QUANTIDADE DE FRENTES COM O SORTIMENTO DA LOJA. OS PRODUTOS HAIR BUTTER DEVEM SER EXPOSTOS DEITADOS, COM A TAMPÁ PARA A FRENTE.



Johnson & Johnson

DO BRASIL INDÚSTRIA E COMÉRCIO DE PRODUTOS PARA SAÚDE LTDA.