

# GUIA DE EXPOSIÇÃO **FARMÁCIA**



*Shopper CatMan*  
Johnson & Johnson

Este Guia é uma das ferramentas que ajudarão a J&J a elevar seu patamar de execução no PDV.

Tem como objetivo prover orientação para que os produtos J&J estejam adequadamente posicionados nas prateleiras das lojas de nossos clientes.

As recomendações do Guia de Exposição resultam de pesquisas com "Shoppers"\* e estratégias das franquias para o desenvolvimento das categorias.

A utilização do Guia de Exposição nos ajudará a alcançar a excelência em execução nas lojas.

Contamos com você!

Um grande abraço,  
Área de Shopper&GC

\*O "Shopper" é a pessoa que compra o produto, e pode ou não ser o consumidor final.

## **VISÃO**

O GC/Shopper irá promover uma experiência de compra agradável aos Shoppers em 100% das categorias gerenciadas, alavancando os resultados do varejista e da Cia.

## **MISSÃO**

Ser uma área referência que agregue aos clientes de maneira imparcial, gerando ideias inovadoras, soluções completas, desenvolvendo nossas categorias acima da cesta, buscando a satisfação na compra da Shopper.

ORIENTAÇÃO

MERCHANDISING

INFANTIL 01

CUIDADOS FEMININOS 02

PROTEÇÃO SOLAR 03

CUIDADOS COM A PELE 04

DESODORANTES 05

SABONETES 06

SAÚDE BUCAL 07

PRIMEIROS SOCORROS 08

OTC 09

CUIDADOS COM O CABELO 10



## RECOMENDAÇÃO DE EXPOSIÇÃO

A recomendação de exposição e os planogramas foram construídos baseados na Árvore de Exposição da categoria e na participação do mercado (Nielsen).

IMPORTANTE:

OS PLANOGRAMAS CONTÊM O SORTIMENTO MAIS COMPLETO POSSÍVEL. PORTANTO, ADEQUE AS FRENTES CONFORME O SORTIMENTO DA LOJA ATENDIDA.

## ORDEM DE EXPOSIÇÃO

Siga a ordem de exposição de produtos! Caso não encontre a variante na loja, pule para o próximo produto.

**Existem itens que podem estar descontinuados para a empresa, porém manteremos nos planogramas enquanto tiver volume no PDV.**

## TAMANHO DE MOBILIÁRIOS

Para definir o tamanho do mobiliário dos planogramas, fizemos uma auditoria no Brasil, mapeando as medidas dos mobiliários das categorias da J&J. E com esse levantamento, desenvolvemos a ferramenta TRENA, que faz a leitura dos tamanhos de mobiliários, medidas das prateleiras, facing, indicação das adjacências, dentre outros.



INFANTIL

1



## CATEGORIA \_\_\_\_\_

Os produtos da categoria são divididos pelas mães, conforme as necessidades de higiene do bebê/criança e o momento de uso:

### **BANHO**

- Produtos para cabelo (shampoo, condicionador, creme para pentear etc.)
- Sabonete em barra
- Sabonete líquido

### **PÓS-BANHO**

- Loção e óleo hidratante
- Colônia
- Gel para cabelo
- Repelente
- Protetor solar para bebê

### **TROCA DE FRALDA**

- Creme contra assaduras
- Talco
- Lenços umedecidos
- Fralda

### **ESPECÍFICOS**

- Hastes flexíveis
- Algodão
- Absorvente e pomada para os seios

### **HIGIENE BUCAL**

- Escova de dentes infantil
- Creme dental infantil
- Enxaguatório infantil

**MOBILIÁRIO M/G/FARMÁCIA****BANHO + PÓS-BANHO**

2 OU + ANOS	0 A 2 ANOS	TROCA - OUTROS + ESPECÍFICOS
PÓS-BANHO	PÓS-BANHO + PRODUTOS PARA CABELO	LENÇOS UMEDECIDOS
+	SABONETES LÍQUIDOS	
PRODUTOS PARA CABELO	SABONETES EM BARRA	

➡ FLUXO DE PESSOAS ➡

**MOBILIÁRIO P**

PÓS-BANHO 0 A 2/2 OU + ANOS
0 A 2 ANOS PÓS-BANHO + CABELO
LENÇOS UMEDECIDOS
SABONETES LÍQUIDOS + TROCA E ESPECÍFICOS
SABONETES EM BARRA

➡ FLUXO DE PESSOAS ➡

# ORDEM DE EXPOSIÇÃO

Siga a ordem de exposição dos produtos!  
Caso não encontre a variante na sua loja,  
pule para o próximo produto.

## AVEENO



## PÓS-BANHO



➡ FLUXO DE PESSOAS ➡

## PRODUTOS PARA CABELO



Spray 200 mL  
Condicionador 400 mL e 200 mL  
Shampoo 400 mL e 200 mL

### FORÇA VITAMINADA



Creme 200 mL  
Condicionador 200 mL  
Shampoo 400 mL e 200 mL

### HIDRATAÇÃO INTENSA



Spray e Condicionador 200 mL  
Shampoo 400 mL e 200 mL

### GOTAS DE BRILHO



Colônia para cabelos 200 mL  
Condicionador 400 mL e 200 mL  
Shampoo 400 mL e 200 mL

### CHEIRINHO PROLONGADO



Creme 200 mL  
Condicionador 200 mL  
Shampoo 400 mL e 200 mL

### CACHOS DOS SONHOS



Cond. 200 mL  
Shampoo 750 mL, 400 mL e 200 mL

### CABELO CLAROS



Condicionador 400 mL e 200 mL  
Shampoo 750 mL, 400 mL e 200 mL

### BABY GOLD



PARA A LINHA GOLD,  
SEGUIR ORDEM DE  
EXPOSIÇÃO NO FIM  
DESTE MATERIAL



# ORDEM DE EXPOSIÇÃO

## SABONETE LÍQUIDO



## SABONETE EM BARRA



➡ FLUXO DE PESSOAS ➡



## TROCA



DESITIN



HIPOGLÓS ORIGINAL



HIPOGLÓS AMÊNDOAS



Amido de Milho



Toque Fresquinho



Hora do Sono



Baby

TALCO

## ESPECÍFICOS



Absorvente para Seios



Cotonetes

## LENÇOS UMEDECIDOS



Recém-Nascido



Hora do Sono



Extracuidado



Toque Fresquinho



Limpeza e Suavidade



Hora de Brincar

→ FLUXO DE PESSOAS →



AS EMBALAGENS  
MAIORES DEVEM VIR  
ANTES DAS MENORES

# PLANOGRAMA

## FARMA PP - BANHO E PÓS-BANHO



  BABY

  KIDS

➡ FLUXO DE PESSOAS ➡



A LINHA DE RECÉM-NASCIDOS DEVERÁ ABRIR A EXPOSIÇÃO DA CATEGORIA NA PRIMEIRA PRATELEIRA. QUANDO POSSÍVEL, BUSCAR A DUPLA EXPOSIÇÃO DO SABONETE LÍQUIDO ADEQUA A QUANTIDADE DE FRENTE COM O SORTIMENTO DA LOJA

## FARMA P - BANHO E PÓS-BANHO



BABY



KIDS



FLUXO DE PESSOAS



A LINHA DE RECÉM-NASCIDOS DEVERÁ ABRIR A EXPOSIÇÃO DA CATEGORIA NA PRIMEIRA PRATELEIRA. QUANDO POSSÍVEL, BUSCAR A DUPLA EXPOSIÇÃO DO SABONETE LÍQUIDO ADEQUE A QUANTIDADE DE FRENTES COM O SORTIMENTO DA LOJA

# PLANOGRAMA

## FARMA M - BANHO E PÓS-BANHO



  **BABY**
  **KIDS**
➡ **FLUXO DE PESSOAS** ➡



QUANDO POSSÍVEL, ABRIR A EXPOSIÇÃO  
COM A LINHA RECÉM-NASCIDOS

ADEQUE A QUANTIDADE DE FRENTES  
COM O SORTIMENTO DA LOJA

## FARMA G - BANHO E PÓS-BANHO



  AVEENO      OUTRAS MARCAS PREMIUM  
  BABY      KIDS

➡ FLUXO DE PESSOAS ➡



SEMPRE EXPONHA PRODUTOS PARA O MESMO TIPO DE CABELO (LINHA/BENEFÍCIO) JUNTOS

A LINHA DE RECÉM-NASCIDOS DEVERÁ ABRIR A EXPOSIÇÃO DA CATEGORIA NA PRIMEIRA PRATELEIRA. QUANDO POSSÍVEL, BUSCAR A DUPLA EXPOSIÇÃO DO SABONETE LÍQUIDO

ADEQUE A QUANTIDADE DE FRENTES COM O SORTIMENTO DA LOJA

## FARMA PP - TROCA



➡ FLUXO DE PESSOAS ➡

➡ FLUXO DE PESSOAS ➡

## FARMA P - TROCA



➡ FLUXO DE PESSOAS ➡



CASO DOVE ESTEJA DEPOIS DE J&J  
NO FLUXO DO CORREDOR, INVERTA A  
ORDEM DOS BLOCOS DEIXANDO GOLD  
O MAIS PRÓXIMO DE DOVE BABY

## INFANTIL



# PLANOGRAMA

## FARMA G - TROCA



➡ FLUXO DE PESSOAS ➡





# CUIDADOS FEMININOS

2



## CATEGORIA \_\_\_\_\_

A categoria é composta por todos os produtos que atendem às necessidades menstruais e intermenstruais da mulher (diário), desde o sabonete íntimo ao absorvente externo.

## MACROEXPOSIÇÃO \_\_\_\_\_

**FARMÁCIA**

➡ FLUXO DE PESSOAS ➡

Siga a ordem de exposição de produtos!  
Caso não encontre a variante na sua loja,  
pule para o próximo produto.

## ABSORVENTES INTERNOS



## PROTETORES DIÁRIOS



## ABSORVENTES EXTERNOS



## FARMA G



➡ FLUXO DE PESSOAS ➡

**!** ADEQUE A QUANTIDADE DE FRENTES COM O SORTIMENTO DA LOJA

  DIÁRIO   INTERNO   EXTERNO

## FARMA M



DIÁRIO

INTERNO

EXTERNO

FLUXO DE PESSOAS



ADEQUE A QUANTIDADE  
DE FRENTES COM  
O SORTIMENTO DA LOJA

## FARMA P



DIÁRIO

INTERNO

EXTERNO

FLUXO DE PESSOAS



ADEQUE A QUANTIDADE  
DE FRENTES COM  
O SORTIMENTO DA LOJA

## DICAS PARA AUMENTAR AS VENDAS

- Se a categoria estiver colocada primeiro por marca e não por subsegmento, e você não tiver autorização para mudar isso, siga a Ordem de Exposição dos Produtos.
- Aumente a visibilidade dos Promopacks no ponto de venda sempre que tiver volume suficiente. Especialmente quando a concorrência estiver com a presença agressiva deles.
- Quando possível, faça dupla exposição em categorias femininas: cuidados com o cabelo, maquiagem, cuidados com a pele.
- Faça Cross no corredor de papel higiênico.
- Exponha Absorvente Interno junto de Proteção Solar, também.







# PROTEÇÃO SOLAR

3



## CATEGORIA \_\_\_\_\_

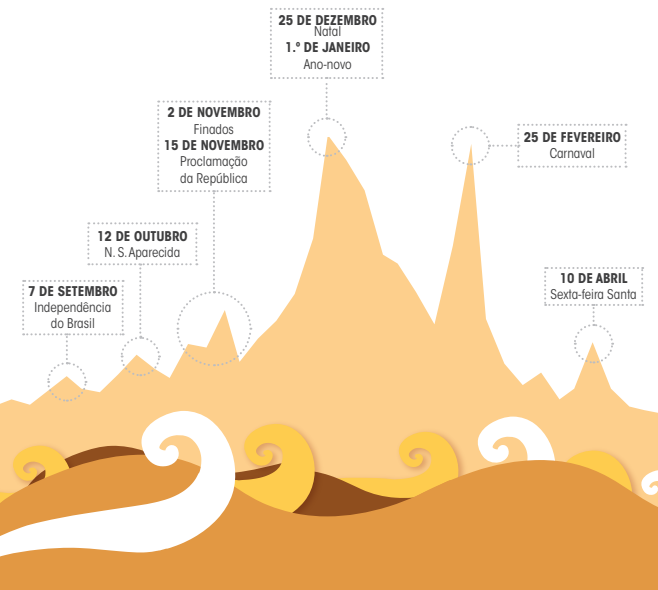
A categoria de Proteção Solar é composta por:

- Bronzeador;
- Protetor Solar (kids e adulto);
- Pós-Sol.

Existem dois tipos de Shoppers nesta categoria:

- **Exposição intensa:** pessoas que compram a categoria quando vão se expor intensamente ao Sol.
- **Uso diário:** pessoas que compram a categoria todo o ano e usam itens com maior Fator de Proteção Solar (FPS).

ESTEJA ATENTO AOS FERIADOS E ÀS DATAS COMEMORATIVAS. AS VENDAS AUMENTAM Nesses períodos.



## FARMA REDE E FARMA INDEPENDENTE

MARCA 1		MARCA 2		UNIVERSO BELEZA
FACIAL INFANTIL PÓS-SOL	PROTETOR	FACIAL INFANTIL PÓS-SOL	PROTETOR	
PROTETOR	BRONZEADOR	PROTETOR	BRONZEADOR	

➡ FLUXO DE PESSOAS ➡

## ORDEM DE EXPOSIÇÃO

Siga a ordem de exposição de produtos!  
Caso não encontre a variante na sua loja,  
pule para o próximo produto.

### UNIVERSO FAMÍLIA SUNDOWN

PROTEÇÃO  
SOLAR



➕ DO MAIOR PARA O MENOR FPS ➖

➡ FLUXO DE PESSOAS ➡

# ORDEM DE EXPOSIÇÃO

## UNIVERSO BELEZA SUN FRESH



FPS 60



FPS 60



FPS 30

Protetor Facial



FPS 60



FPS 30

Mousse Efervescente



FPS 50



FPS 30

Wet Skin Spray



FPS 60

Radiance



FPS 60



FPS 60

Aqua Light



FPS 30



FPS 90



FPS 70



FPS 50



FPS 30

Regular

## ROC MINESOL ROSTO E CORPO - DERMOMASSIVOS



FPS 99



FPS 60



FPS 30

+ DO MAIOR PARA O MENOR FPS — ➡ FLUXO DE PESSOAS ➡

## FARMA MOBILIÁRIO G - REDE



  FAMÍLIA
   BELEZA
   DIA A DIA

➡ FLUXO DE PESSOAS ➡

PROTEÇÃO SOLAR

7



ADEQUE A QUANTIDADE DE FRENTE  
COM O SORTIMENTO DA LOJA  
CASO TENHA PACK, ELE DEVE SER  
POSICIONADO PRÓXIMO AO ITEM REGULAR

## FARMA MOBILIÁRIO M – REDE



  FAMÍLIA
   BELEZA
   DIA A DIA

➡ FLUXO DE PESSOAS ➡

## FARMA MOBILIÁRIO P – INDEPENDENTE



  FAMÍLIA
   BELEZA
   DIA A DIA

➡ FLUXO DE PESSOAS ➡



ADEQUE A QUANTIDADE DE FRENTES  
 COM O SORTIMENTO DA LOJA  
 CASO TENHA PACK, ELE DEVE SER  
 POSICIONADO PRÓXIMO AO ITEM REGULAR



## CROSS-MERCHANDISING

Aproveite para expor os produtos de Proteção Solar com outras categorias que estão na mesma cesta de compras.

- Proteção + Hidratantes
- Proteção + Repelentes
- Proteção + Produtos para o Rosto
- Proteção + Cuidados Infantis
- Proteção + Itens de Barba/Desodorantes Masculinos



## CROSS PARA TODO DIA

### Higiene e Beleza

- Infantis
- Desodorantes
- Enxaguatórios
- Hidratantes
- Maquiagem
- Demaquilantes
- Repelentes







## CUIDADOS COM A PELE

4



## CATEGORIA \_\_\_\_\_

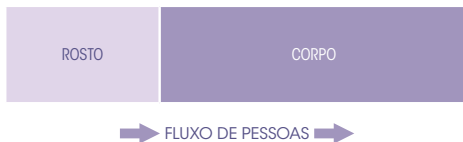
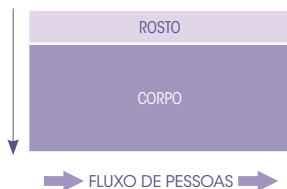
A categoria é composta por produtos que atendem às necessidades de cuidados com a pele do rosto e do corpo.

**ROSTO:** limpeza, hidratação, antiacne, anti-idade e clareador de manchas.

**CORPO:** hidratação e cuidados específicos (ex.: anticelulite, loção firmadora etc.).

## MACROEXPOSIÇÃO \_\_\_\_\_

Macroexposição para Supermercados ou Farmácias que não possuem mobiliário especial da marca.

**MOBILIÁRIO M/G****MOBILIÁRIO P**

## ORDEM DE EXPOSIÇÃO

Siga a ordem de exposição de produtos!  
Caso não encontre a variante na sua loja,  
pule para o próximo produto.

### NEUTROGENA



➡ FLUXO DE PESSOAS ➡

# ORDEM DE EXPOSIÇÃO

## AVEENO

		
Aveia e Camomila 354 mL	Coco Nutritivo 354 mL	Lavanda e Camomila 354 mL
SKIN RELIEF DAILY MOISTURIZING LOTION		STRESS RELIEF DAILY MOISTURIZING LOTION

## NEUTROGENA

					
Gel Hidratante Corporal	Gel Hidratante Corporal	Extra Care 400 mL	Extra Care 200 mL	Revitalizing 200 mL	Comfort 200 mL
HYDRO BOOST		BODY CARE INTENSIVE			

## JOHNSON'S BODY LOTION

					
Body Serum	Body Lotion 400 mL	Body Lotion 200 mL			
LINHA ILUMINADORA					
<hr/>					
					
Nutrição Fortalecedora	Nutrição Renovadora	Nutrição Protefora	Pele dos Sonhos	Maciez Prolongada	Lavanda e Camomila
LINHA REGULAR					

➡ FLUXO DE PESSOAS ➡

## MOBILIÁRIO PONTO NATURAL M/G - CORPO



☐ CORPO PREMIUM ☐ CORPO



ADEQUE A QUANTIDADE DE FRENTE  
COM O SORTIMENTO DA LOJA

➡ FLUXO DE PESSOAS ➡

## MOBILIÁRIO PONTO NATURAL P - CORPO



CORPO PREMIUM CORPO

➡ FLUXO DE PESSOAS ➡



ADEQUE A QUANTIDADE  
DE FRENTE COM O  
SORTIMENTO DA LOJA

## MOBILIÁRIO PONTO NATURAL M/G - ROSTO



➡ FLUXO DE PESSOAS ➡



ADEQUE A QUANTIDADE  
DE FRENTE COM O  
SORTIMENTO DA LOJA



## MOBILIÁRIO PONTO NATURAL P - CORPO E ROSTO



→ FLUXO DE PESSOAS →



ADEQUE A QUANTIDADE  
DE FRENTE COM O  
SORTIMENTO DA LOJA

## NEOSTRATA



Exfoliating Wash  
125 mL



Matrix Support  
SPF 30 50 g



Cellular  
Restoration  
50 g



Tri-Therapy  
Lifting Sérum  
30 mL



Triple Firming  
Neck Cream  
80 g



Intensive  
Eye Therapy  
15 g

### SKIN ACTIVE



Foaming Glycolic  
Wash 100 mL



Ultra Smoothing  
Lotion 200 mL



Face Cream Plus  
15AHA 40 g



High Potency  
Cream 30 mL



Smooth Surface Daily  
Peel Pads 60 mL

### RESURFACE



Gel Plus  
125 mL



Ultra Brightening  
Cleanser  
100 mL



Illuminating  
Serum 30 mL



Pigment  
Controller  
30 mL

### REFINE

### ENLIGHTEN



Nail  
Conditioning  
Solution 7 mL



Bionic Eye  
Cream Plus  
15 g



Pigment  
Lightening  
Gel 40 g



Intensive  
Cleanser  
150 mL



Intensive  
Cleanser  
60 mL



Glycolic 8.0  
100 mL



Age & Oil  
Corrector  
30 mL

### TARGETED TREATMENT

### ROC OIL CONTROL

➡ FLUXO DE PESSOAS ➡

## NEOSTRATA



## NEOSTRATA/ROC 30 CM



➡ FLUXO DE PESSOAS ➡



ADEQUE A QUANTIDADE  
DE FRENTE COM O  
SORTIMENTO DA LOJA

## NEOSTRATA/ROC 60 CM

Neostrata sem RoC Anti-idade



Neostrata com RoC Anti-idade



➡ FLUXO DE PESSOAS ➡



ADEQUE A QUANTIDADE  
DE FRENTES COM O  
SORTIMENTO DA LOJA

## NEOSTRATA/ROC 90 CM

Neostrata sem RoC Anti-idade



➡ FLUXO DE PESSOAS ➡

Neostrata com RoC Anti-idade



**!** ADEQUE A QUANTIDADE DE FRENTES COM O SORTIMENTO DA LOJA

**NEUTROGENA** - Siga a ordem de exposição de produtos! Caso não encontre a variante na sua loja, pule para o próximo produto.



➡ FLUXO DE PESSOAS ➡

# ORDEM DE EXPOSIÇÃO



HIDRATANTE NORWEGIAN



BODY CARE INTENSIVE

PROTETOR FACIAL

MOUSSE EFERVESCENTE



WET SKIN SPRAY

RADIANCE

AQUA LIGHT



REGULAR



FLUXO DE PESSOAS



## NEUTROGENA 30 CM

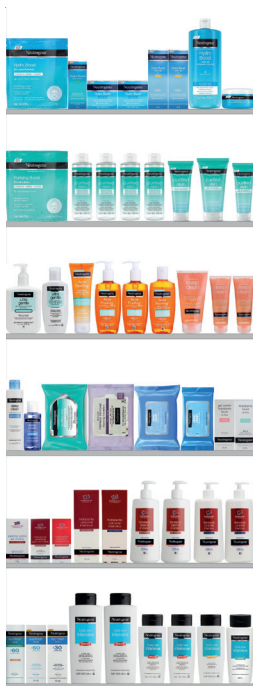


➡ FLUXO DE PESSOAS ➡



ADEQUE A QUANTIDADE  
DE FRENTE COM O  
SORTIMENTO DA LOJA

## NEUTROGENA 60 CM

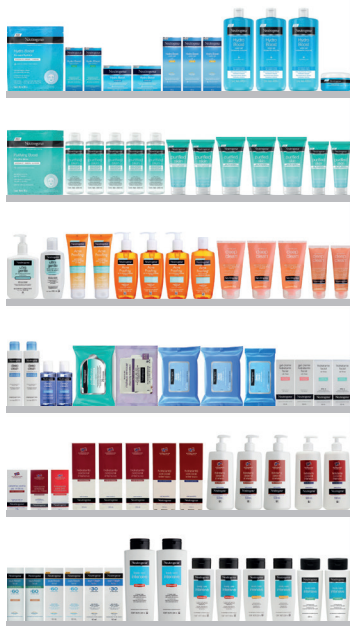


➡ FLUXO DE PESSOAS ➡



ADEQUE A QUANTIDADE  
DE FRENTE COM O  
SORTIMENTO DA LOJA

## NEUTROGENA 90 CM



➡ FLUXO DE PESSOAS ➡



ADEQUE A QUANTIDADE  
DE FRENTES COM O  
SORTIMENTO DA LOJA

## NEUTROGENA 120 CM



➡ FLUXO DE PESSOAS ➡



ADEQUE A QUANTIDADE  
DE FRENTE COM O  
SORTIMENTO DA LOJA

Se não tivermos volume de **Protetor Solar Neutrogena Sunfresh** e de **Neutrogena Body Lotion**, podemos ganhar espaço com os outros **SKUs**.



# DESODORANTES

5



## CATEGORIA

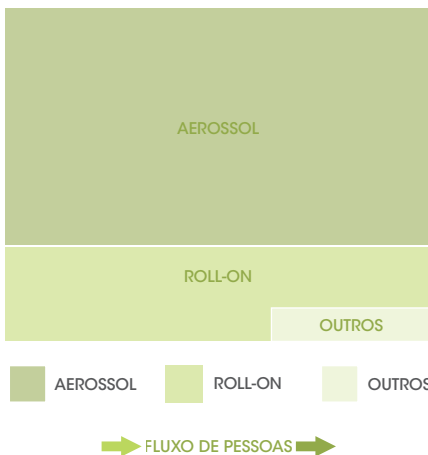
---

Para o Shopper, a categoria de Desodorantes é composta por produtos que atendem a diferentes necessidades, tais como: proteção, perfumação e benefícios específicos.

A quebra da categoria considera os tipos de aplicadores (aerossol, roll-on, spray, stick e creme) e depois a organização por marca.



## MOBILIÁRIO HORIZONTAL



# ORDEM DE EXPOSIÇÃO

## AEROSSOL

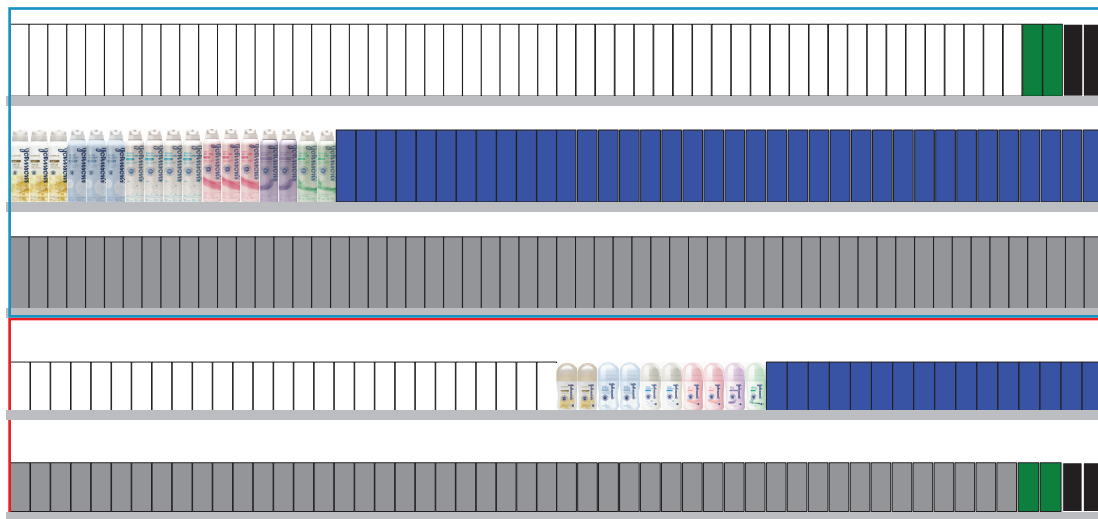


## ROLL-ON



➡ FLUXO DE PESSOAS ➡

## FARMA M/G

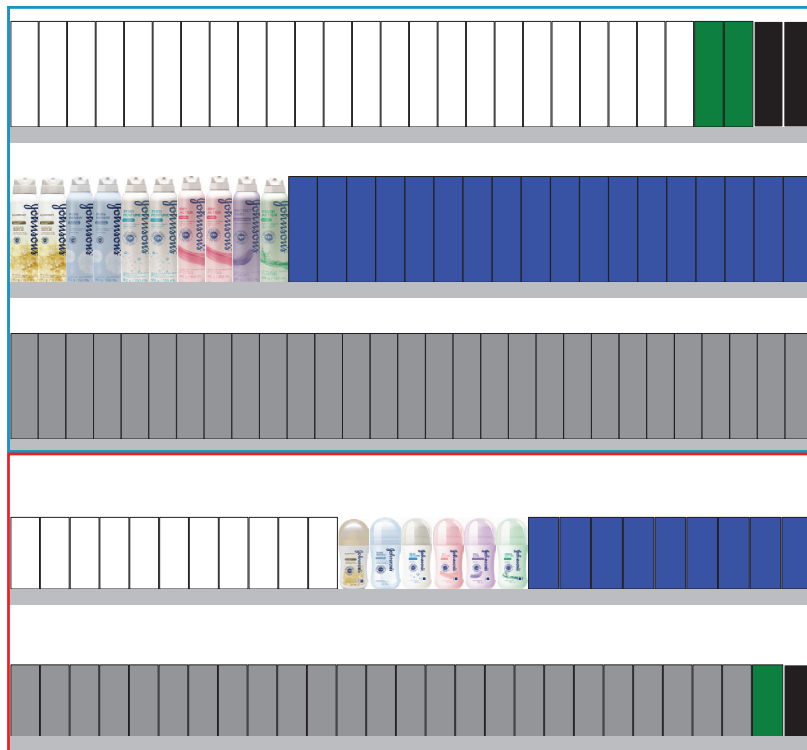


➡ FLUXO DE PESSOAS ➡

☐ AEROSSOL ☐ ROLL-ON

! ADEQUE A QUANTIDADE DE FRENTE COM O SORTIMENTO DA LOJA

## FARMA P



  AEROSSOL

  ROLL-ON



ADEQUE A QUANTIDADE  
DE FRENTE COM  
O SORTIMENTO DA LOJA

➡ FLUXO DE PESSOAS ➡



# SABONETES

6



## CATEGORIA \_\_\_\_\_

A categoria é composta por produtos que são utilizados para a higiene pessoal.

Podem ser encontrados nas versões líquida e em barra.

## MACROEXPOSIÇÃO \_\_\_\_\_

Macroexposição para Farmácias que não possuem mobiliário especial da marca.



## ORDEM DE EXPOSIÇÃO

Siga a ordem de exposição de produtos!  
Caso não encontre a variante na sua loja,  
pule para o próximo produto.

### SABONETE LÍQUIDO

LINHA ILUMINADORA E NUTRIÇÃO



### SABONETE EM BARRA



PROMOPACK



LINHA NUTRIÇÃO



LINHA REGULAR



SABONETES

3

SABONETES

## MOBILIÁRIO P



  LÍQUIDO   
   BARRA   
   ANTIBACTERIANO   
   GLICERINADO  
  HIDRATAÇÃO   
  PERFUMADO

➡ FLUXO DE PESSOAS ➡



## MOBILIÁRIO M/G



  LÍQUIDO  
   BARRA  
  ANTIBACTERIANO  
  GLICERINADO  
 HIDRATAÇÃO  
 PERFUMADO

➡ FLUXO DE PESSOAS ➡





# SAÚDE BUCAL

7

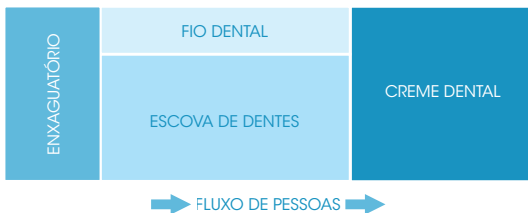


## CATEGORIA \_\_\_\_\_

Para ter uma higiene bucal completa, são necessárias três etapas: escovação, fio dental e enxaguatório. Dessa forma, os produtos que compõem a categoria, são:

- Creme dental;
- Escova de dentes;
- Fio dental;
- Enxaguatório bucal.

## MACROEXPOSIÇÃO \_\_\_\_\_

**MOBILIÁRIO M/G****MOBILIÁRIO P**

➡ FLUXO DE PESSOAS ➡

Siga a ordem de exposição de produtos! Caso não encontre a variante na sua loja, pule para o próximo produto.

## ENXAGUATÓRIOS



Inicie a exposição com as embalagens maiores do SKU.



## FIO E FITA DENTAL

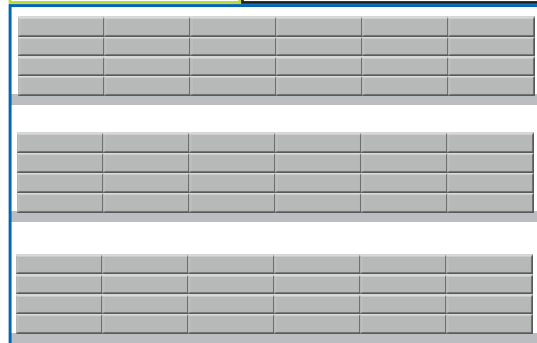


## ESCOVAS DE DENTES



➡ FLUXO DE PESSOAS ➡

## MOBILIÁRIO P - ALIMENTAR



➡ FLUXO DE PESSOAS ➡

!  
 ADEQUE A QUANTIDADE DE FRENTES  
 COM O SORTIMENTO DA LOJA  
 COOL MINT DEVE TER MAIS FRENTES,  
 POIS É O PRINCIPAL SKU  
 AUMENTAR, SEMPRE QUE POSSÍVEL,  
 A LINHA ZERO

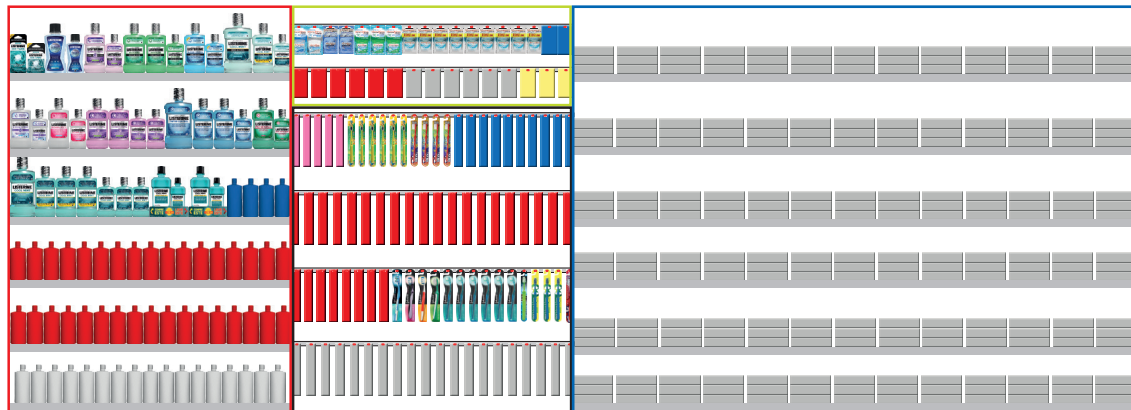
FIO E FITA DENTAL

ENXAGUATÓRIO BUCAL

ESCOVA DE DENTES

CREME DENTAL

## MOBILIÁRIO G - HORIZONTAL



☐ ENXAGUATÓRIO BUCAL

☐ FIO E FITA DENTAL

☐ ESCOVA DE DENTES

☐ CREME DENTAL

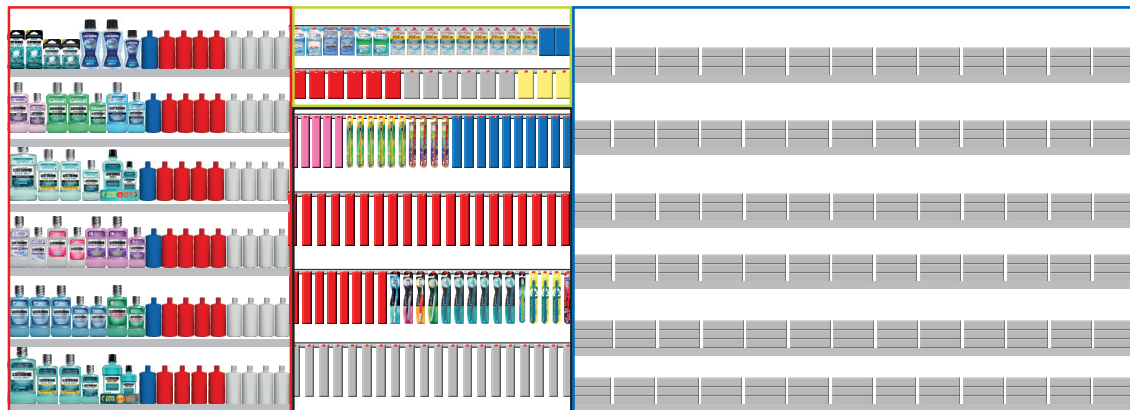
➡ FLUXO DE PESSOAS ➡



ADEQUE A QUANTIDADE DE FRENTES  
COM O SORTIMENTO DA LOJA  
COOL MINT DEVE TER MAIS FRENTES,  
POIS É O PRINCIPAL SKU  
AUMENTAR, SEMPRE QUE POSSÍVEL,  
A LINHA ZERO



## MOBILIÁRIO G - VERTICAL



  ENXAGUATÓRIO BUCAL

  FIO E FITA DENTAL

  ESCOVA DE DENTES

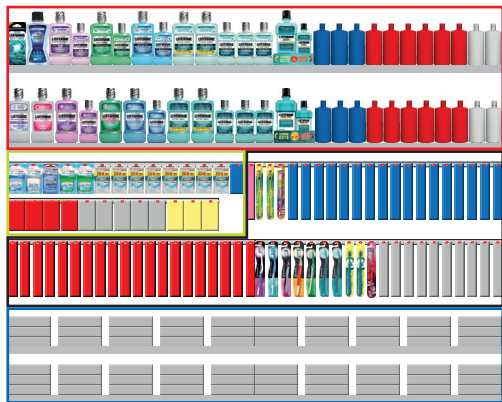
  CREME DENTAL

➡ FLUXO DE PESSOAS ➡



ADEQUE A QUANTIDADE DE FRENTES  
COM O SORTIMENTO DA LOJA  
COOL MINT DEVE TER MAIS FRENTES,  
POIS É O PRINCIPAL SKU  
AUMENTAR, SEMPRE QUE POSSÍVEL,  
A LINHA ZERO

## MOBILIÁRIO M - FARMA



➡ FLUXO DE PESSOAS ➡

  ENXAGUATÓRIO BUCAL

  FIO E FITA DENTAL

  ESCOVA DE DENTES

  CREME DENTAL



ADEQUE A QUANTIDADE DE FRENTES  
COM O SORTIMENTO DA LOJA.  
COOL MINT DEVE TER MAIS FRENTES,  
POIS É O PRINCIPAL SKU.

- Exponha Listerine Mini perto de necessários de viagem, checkouts e espaços extras.
- Exponha escovas quando tiver ponto extra de Listerine.
- Faça Cross de:
  - escova de dentes na gôndola de sabonete e shampoo;
  - Listerine na gôndola de papel higiênico.
- Escovas:
  - Caso a exposição seja na vertical, colocar os modelos de maior valor em cima.

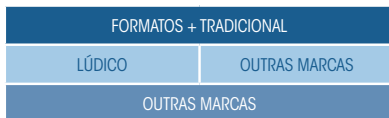


# PRIMEIROS SOCORROS

8



## MACROEXPOSIÇÃO



➡ FLUXO DE PESSOAS ➡

## ORDEM DE EXPOSIÇÃO

Siga a ordem de exposição de produtos!  
Caso não encontre a variante na sua loja,  
pule para o próximo produto.

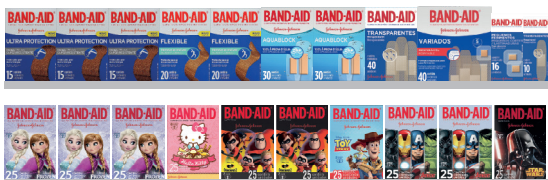
## LINHA REGULAR



## LINHA KIDS



➡ FLUXO DE PESSOAS ➡



➡ FLUXO DE PESSOAS ➡



ADEQUE A QUANTIDADE  
DE FRENTE COM  
O SORTIMENTO DA LOJA



OTC

9



## CATEGORIA \_\_\_\_\_

A categoria é composta por todos os produtos que tratam e previnem pequenos problemas de saúde que acontecem no dia a dia.

E é segmentada através de macrossintomas e microssintomas:

## MACROEXPOSIÇÃO \_\_\_\_\_

DOR (ANALGÉSICO/ ANTITÉRMICO)	GRIPE/ RESFRIADO	PROBLEMA DIGESTIVO/ INTESTINAL	VITAMINAS
Dor e Febre	Antigripal	Má Digestão	Vitamina C
Dor de Cabeça	Garganta	Antiácido	Suplementos
Dor Muscular	Xarope	Antiflatulência	
Infantil	Congestão Nasal	Laxante e Regulador	
Cólicas			

ÓTICOS	ANTITABAGISMO	OUTROS
Colírios		
Produtos para Lente		
Soro		



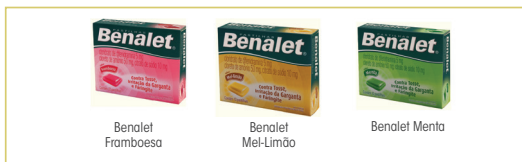
## DOR - TYLENOL



Obs.: Tylenol SINUS não deve ser exposto fora do balcão.



## GARGANTA - BENALET



## ANTIÁCIDO - MYLANTA



Obs.: Os blisters devem seguir a mesma ordem dos cartuchos.

**ANTITABAGISMO - NICORETTE**

Nicorette 4 mg  
30 gomas mastigáveis



Nicorette 2 mg  
30 gomas mastigáveis

➡ FLUXO DE PESSOAS ➡

**SPRAY NASAL - BUDECORT**

Budecort  
64 mcg  
120 doses



Budecort  
32 mcg  
120 doses

**ALERGIA - REACTINE**

Reactine  
10 cáps.  
líquidas

➡ FLUXO DE PESSOAS ➡



## CUIDADOS COM O CABELO

10

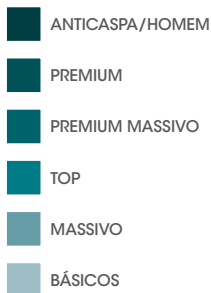


## CATEGORIA \_\_\_\_\_.

Produtos para os cuidados com o cabelo.

Os produtos que compõem esta categoria são:

- Shampoo
- Condicionador
- Creme de tratamento
- Finalizadores (óleos, sérum...)



➡ FLUXO DE PESSOAS ➡

# ORDEM DE EXPOSIÇÃO

Siga a ordem de exposição de produtos!  
Caso não encontre a variante na sua loja,  
pule para o próximo produto.

## OGX





 SHAMPOO 385 mL

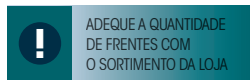
☐ **CONDICIONADOR 385 mL**

☐ SHAMPOO 250 mL

CONDICIONADOR 250 mL

## TRATAMENTO

➡ FLUXO DE PESSOAS ➡



## FARMA P



- SHAMPOO 385 mL
- CONDICIONADOR 385 mL
- TRATAMENTO



**FLUXO DE PESSOAS**

**!** ADEQUE A QUANTIDADE DE FRENTES COM O SORTIMENTO DA LOJA



## FARMA M/G



- SHAMPOO 385 mL
- CONDICIONADOR 385 mL
- TRATAMENTO



**!** ADEQUE A QUANTIDADE DE FRENTE COM O SORTIMENTO DA LOJA  
OS PRODUTOS HAIR BUTTER DEVEM SER EXPOSTOS DEITADOS, COM A TAMPA PARA A FRENTE

## FARMA GG



- SHAMPOO 385 mL
- CONDICIONADOR 385 mL
- SHAMPOO 250 mL
- CONDICIONADOR 250 mL
- TRATAMENTO

➡ FLUXO DE PESSOAS ➡



ADEQUE A QUANTIDADE  
DE FRENTES COM O  
SORTIMENTO DA LOJA  
OS PRODUTOS HAIR BUTTER  
DEVEM SER EXPOSTOS  
DEITADOS, COM A TAMPA  
PARA A FRENTE



Johnson & Johnson

DO BRASIL INDÚSTRIA E COMÉRCIO DE PRODUTOS PARA SAÚDE LTDA.